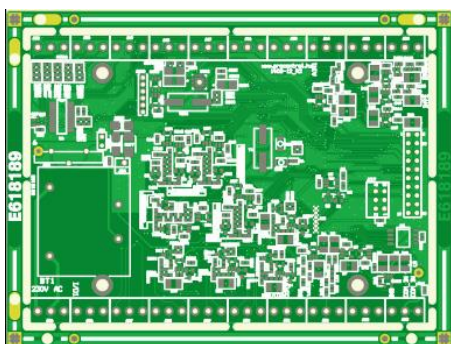


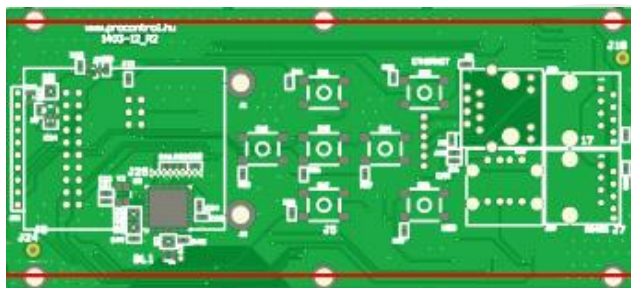
## Bérültetéshez szükséges adatok

- Az ültetendő nyák mérete (szélesség, magasság mm):
- A normál (1,55 mm) vastagságtól való eltérés esetén nyákvastagság:
- A stencil-készítést a Procontroltól rendeli, vagy a stencilt a megrendelő adja \*
- Az alkatrészeket a Procontrol adja, vagy a megrendelő adja\*
- Legyen a panelnek technológiai kerete? Igen / Nem szükséges, a hosszanti oldal mentén 3-3mm szélességben nem lesz pasztázandó alkatrész.

A technológia keret: nyákkeret, ahol nincs alkatrész, csak a nyák beültetését szolgálja.



Ha nincs ilyen keret, akkor a gép a nyákot a szélénél fogja meg, ezért ezen a területen, a hosszanti oldal mentén 3-3mm szélességben nem lehet pasztázandó alkatrész!



- A sikeres beültetéshez szükséges egy **beültetési lista** (excel táblázat vagy tabulátorral tagolt szövegfájl), amely tartalmazza a következő oszlopokat:
  - alkatrész azonosító (pl. R1, U2)
  - egyértelmű alkatrész típus (ez lehet egy cikkszám, vagy pl. 100nF/50V\_SMD\_0603)
  - origóhoz (lehetőleg a nyák egyik sarokpontja) mért X irányú távolság (az alkatrész középpontjának távolsága mm-ben!)
  - Y irányú távolság
  - elforgatási szög
  - nyákkoldal (TOP/BOTTOM)
- A sikeres beültetéshez szükséges egy **összesített anyaglista**, amely tartalmaz minden ültetendő alkatrész típust és darabszámát (BOM = alkatrészek nyákonként, szorozva az ültetendő nyákok számával)
- Fontos, hogy az alkatrészek elforgatási szöge **EGYÉRTELMŰEN BEAZONOSÍTHATÓ LEGYEN**, ehhez szükséges egy **beültetési rajz**, esetleg ha van, egy már **beültetett példány**. (A rajz lehetőség szerint egy-egy pdf fájl legyen az egyes feliratrétegekről.)

\* Kérem, húzza alá a megfelelőt

### Megjegyzések, feltételek:

- A nyák mérete min. 50 x 50mm, max. 320 x 320mm lehet (kis széria)
- Nagy széria esetén a minimális nyákméret 90 x 90mm

- A megadott méretek kész táblaméretek, kisebb nyákok esetén montírozás szükséges (panelizálás)
- A nyák lehetőség szerint tartalmazzon minden beültetendő oldalon min. 2db pozícionáló pontot (egy jól elhatárolt 1x1mm-es kör vagy négyzet alakú pad-et)
- Ha van speciális kezelést igénylő (pl. magas hőmérsékletre érzékeny) alkatrész, azt mindenképpen jelezze!

A fenti információk, adatbázisok vagy anyagok hiányában nem vállalunk felelősséget az esetlegesen hibásan beültetett nyákokért. Hozott alkatrészek esetén nem vállalunk felelősséget az alkatrészhibákért. Semmilyen körülmények között nem vállalunk felelősséget a beültetett nyákok felhasználása közben, illetve azok által okozott károkért.

Szeged, 2014.05.07